

Company Profile

Since its establishment, SonoScape has been committed to providing high quality medical equipment for the healthcare sector. SonoScape specializes in the development and production of diagnostic ultrasound solutions. By introducing advanced imaging techniques, SonoScape has improved diagnostic accuracy and therefore enabled better health outcomes. Since 2002, SonoScape has reached and benefited millions of people. With the world in mind, SonoScape will continue providing more effective and accessible healthcare solutions, through persistent innovation and passion for life.

Quote from the Analyst of

"The Frost & Sullivan Award for Growth Leadership is presented to the company that has demonstrated excellence in capturing the highest annual compound growth rate for the last 3 years...The sales of ultrasound devices contribute an overwhelming proportion of total revenue, helping the company strengthen its leading position to outperform the competitors in the marketplace. With increasing penetration of mid-to high-end ultrasound devices, SonoScape is expected to see significant growth potential in the future..."

Company Milestone

- 2002: Company Founded in Shenzhen, China
- 2003: Released SSI-1000: the 1st 15" Portable Color Doppler system in China
- 2004: Released SSI-2000: the 1st PC platform Color Doppler system in China
- 2005: Received the "High Technology Company" award from the PRC government
- 2007: Received "CHINA TOP BRAND" award in the Medical Equipment Industry
- 2007: Released the 1st Real time 4D ultrasound system in China
- 2008: Received "European Entrepreneurial Company 2008" award from FROST & SULLIVAN
- 2008: Received "Flagship Company" award in the Medical Equipment Industry in China
- 2009: Received "Product Quality Leadership Award 2009" from FROST & SULLIVAN
- 2011: Received the Reddot 2011 Product Design Award for S20 in Essen, Germany
- 2013: Received "Ultrasound Market Growth Leadership Award, 2013" from FROST & SULLIVAN
- 2014: Received the iF Product Design Award 2014 for S9 in Munich, Germany
- 2014: Received "Company of the Year in Ultrasound Market, 2014" from FROST & SULLIVAN



SonoScape

Yizhe Building, Yuquan Road, Shenzhen, 518051, China

Tel: 86-755-26722890 Fax: 86-755-26722850

E-mail: sonoscape@sonoscape.net www.sonoscape.com

SonoScape



U-S2220150127

Caring for Life through Innovation

Como SonoScape acostumbra dar pasos adelante para agregar valor y eficiencia a los ultrasonidos, el modelo S22 fue diseñado en una plataforma fácil de usar para satisfacer las necesidades exigentes actuales y futuras de la salud de las mujeres. Además de que el S22 tiene las ventajas de una buena movilidad y un diseño ergonómico que no sólo es conveniente para los médicos, sino que también ofrece comodidad a los pacientes.

Con el respaldo de las tecnologías probadas de SonoScape, S22 compromete a proporcionarle una nueva generación de alta calidad de imagen, especialmente en la detección de anomalías o lesiones de pequeño tamaño para mejorar la exactitud y la precisión del diagnóstico.

Desempeño Destacado

Imagen Armónica de Pulso Invertido

Imagen detallada de alto nivel y resolución de contraste mejorado mediante la reducción de ruido en la visualización de las lesiones sutiles, piezas pequeñas, vascular y así sucesivamente.

Imagen Compuesta

Ofrece un mejor contraste y resolución espacial y una penetración más fuerte mediante la reducción de manchas y mejorando la detección de bordes, con el que S22 es ideal para imágenes superficiales y abdominales con una mejor claridad y continuidad de estructuras.

μ-scan

Nuestra tecnología μ-scan de nueva generación mejora notablemente la visibilidad de los órganos y las lesiones. La resolución de contraste de alta definición suprime los artefactos moteados, manteniendo una real arquitectura de los tejidos.

Resultados de Diagnósticos Exactos en OB/GYN

Transductor Volumétrico de Alta Clase

El diseño humanizado permite la sonda utilizarse libremente en la mano del médico para realizar un examen fluido. Mientras tanto, las madres se sienten bien sin ninguna molestia.

Transductor endocavitario con una exploración de amplio ángulo

Combinando la única tecnología de detección de temperatura, S22 muestra una gran ventaja de disminuir el tiempo del examen, mientras que mejora la comodidad y seguridad de pacientes.

Teclas Flexibles definidas por usuarios

Excepto de los paquetes de medidas profesionales de OB/GYN, el S22 equipa teclas que pueden ser definidas por el obstetra que hacen que el diagnóstico sea más eficiente.

Ultrasonido para punción

Intervención del diagnóstico y el tratamiento por ultrasonido son muy populares hoy en día. S22 ofrece una serie de guías para punción biopsia guiada por ecografía ajustada a la aplicación clínica. El transductor de biplano de biopsia para implantación se extiende el uso de ultrasonido desde el diagnóstico hasta el tratamiento.

Imagen Dual en Tiempo Real

Imágenes dual en vivo, puede tener visualización de la anatomía y el flujo de sangre en el examen. Utilizando esta imagen con un transductor biplano también puede posicionar la lesión.

Excepcional calidad de imagen en 3D/4D

Ahora, usted puede tener más confianza en la realización de los exámenes de todos los días y sólo se centran en sus pacientes.

Transductor Convexo Superior

Transductor convexo de banda ancha cumple las necesidades de diferentes pacientes cuando se explora los órganos más profundos con una penetración más fuerte.





Escanear con confianza

S22 posee una extraordinaria capacidad en radiología mediante la combinación de nuestra tecnología de imagen prominente, transductores únicos, hardware y software distinguido.

Excelente calidad de imagen en 2D, incluso en el modo de color

Multi haz, alta densidad y frecuencia del transductor, tecnologías de ultrasonido avanzadas, eso le ayudará para detectar cambios sutiles en la anatomía y estructuras pequeñas.

Imagen panorámica en tiempo real

La imagen panorámica en tiempo real ofrece un campo de visión ampliado, lo que ofrece una imagen de referencia más grande para la documentación de la relación espacial de las estructuras tanto en modo 2D como en Doppler color.

Alta sensibilidad del flujo de sangre

S22 ofrece a los médicos el poder para tener más confianza en sus resultados del diagnóstico. Se puede capturar fácilmente la información del flujo de sangre, mejor visualización, ofrecen fácilmente la información del flujo de sangre de bajo velocidad.

Amplio Escáner

El aumento de vista de formación de imágenes con esta tecnología es capaz de proporcionar a los médicos más información para el diagnóstico rápido. Mediante esta función, puede distinguir lesiones en tejidos periféricos y ofrecer una mejor solución.



Lleve Ultrasonido de Excelencia a cualquier lugar

S22 cuenta con un contorno delgado con paquete de solución cohesiva e intuitiva que permite a los médicos centrarse más en los pacientes, y mucho menos en etapas de funcionamiento. Gestión de archivos optimizado, innovador diseño de la consola y las tecnologías de transductor de renombre únicas de Sonoscape abordan todos los aspectos de comodidad para los médicos y pacientes.

Plataforma Totalmente Nueva y Potente (VIS)

Flujo de trabajo perfeccionado

Las herramientas de flujo de trabajo mejoradas y fáciles de aprender ayudan a hacer los exámenes de ultrasonido más fáciles, más rápidos y más cómodos para usted.

Potente Sistema de Gestión de Información de Paciente

S22 tiene solución total avanzada en predeterminación, realización, análisis, reportes y gestión de base de datos de pacientes en exámenes.

Funciones Personalizadas

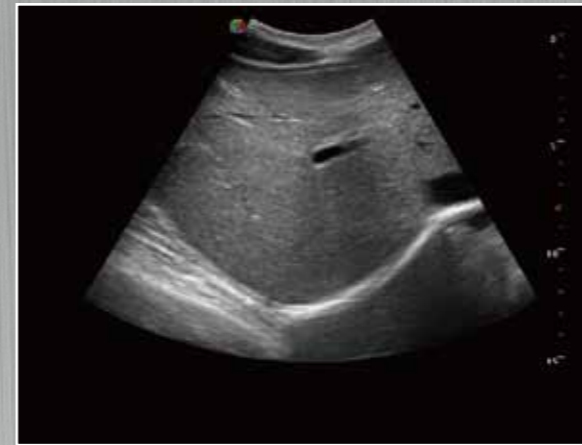
Los parámetros preestablecidos y cálculos proporcionan las preferencias del operador para simplificar enormemente las operaciones

M-Tuning Optimización en Un Botón

Tecnología de optimización en un botón, que proporciona un método de escaneo rápido que puede reducir el tiempo de exámenes y asegurar resultados óptimos para diagnósticos más precisos.



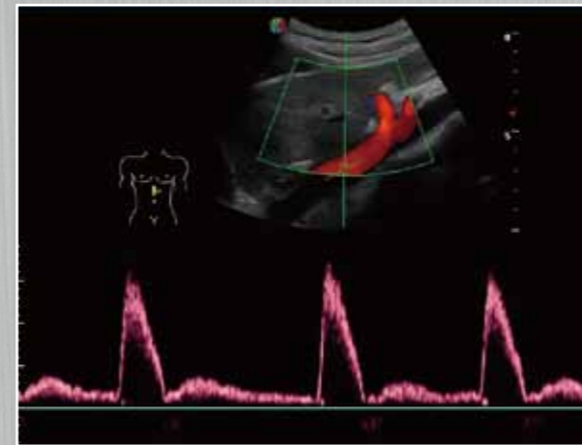
Diseño Delgado y Super-compacto



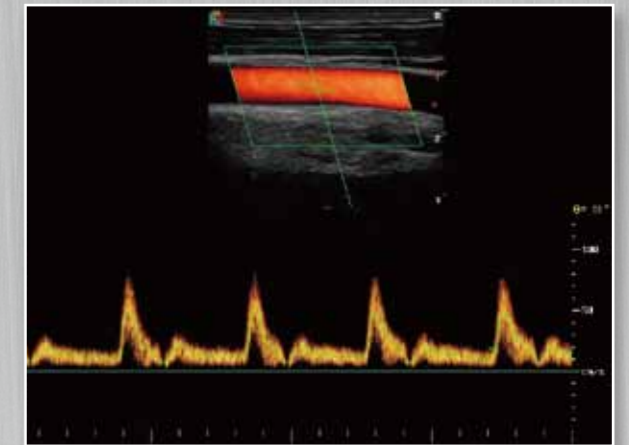
2D Liver



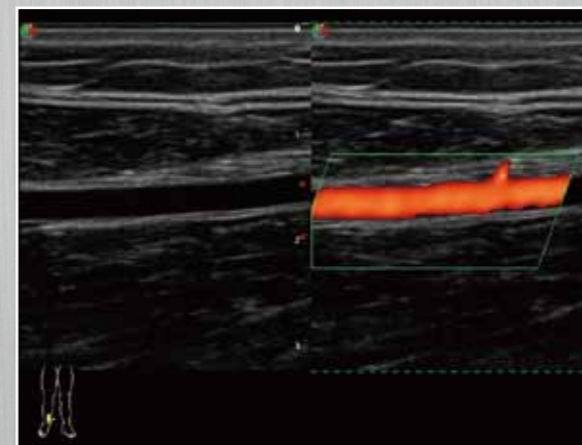
Kidney Flow



Abdominal Aorta PW



Common Carotid Artery PW



Dual Dynamic Display of Posterior Tibial Artery



Fetus